

## SEPA-Lastschriftmandat

Ich ermächtige den Förderverein Sport- und Schlierbachhalle Neuler e.V., Zahlungen von meinem Konto jährlich mittels Lastschrift einzuziehen. Zugleich weise ich das Kreditinstitut an, die vom Förderverein Sport- und Schlierbachhalle e.V. in Neuler gezogenen Lastschriften einzulösen.  
Gläubiger-Identifikationsnummer des Fördervereins: DE57ZZZ00002103649

**Hinweis:** Ich kann innerhalb von acht Wochen, beginnend mit dem Belastungsdatum, die Erstattung des belasteten Betrages verlangen. Die Mandatsreferenz (=Mitgliedsnummer) erhalten Sie mit der Aufnahmebestätigung.

Kreditinstitut: \_\_\_\_\_

Kontoinhaber: \_\_\_\_\_

IBAN:

D	E																		
---	---	--	--	--	--	--	--	--	--	--	--	--	--	--	--	--	--	--	--

SWIFT/BIC: 

--	--	--	--	--	--	--	--	--	--	--	--	--	--	--	--	--	--	--	--

Durch meine Unterschrift erkenne ich die gültige Satzung des Fördervereins Sport- und Schlierbachhalle Neuler e.V. als verbindlich an.

### Datenschutz:

Ich bin mit der Speicherung, Übermittlung und Verarbeitung meiner in diesem Antrag dargelegten personenbezogenen Daten für Vereinszwecke, gemäß den Bestimmungen des Bundesdatenschutzgesetzes (BDSG), einverstanden. Ich habe jederzeit die Möglichkeit vom Verein Auskunft über diese Daten von mir zu erhalten.

### Recht am eigenen Bild:

Bei seiner Öffentlichkeitsarbeit in Printmedien und seinem Internet-Auftritt verwendet der Verein auch Bilder, die Mitglieder bei Arbeitseinsätzen, Veranstaltungen und Zusammenkünften zeigen. Dazu müssen diese Mitglieder ihr Einverständnis erklären. Mit Annahme des folgenden Passus stimmt das Mitglied der Veröffentlichung zu: Ich gebe meine Einwilligung zur Veröffentlichung von Bildern meiner Person im Rahmen der Öffentlichkeitsarbeit des Fördervereins Sport- und Schlierbachhalle Neuler e.V. Diese Einwilligung kann jederzeit widerrufen werden.

Datum: \_\_\_\_\_

Unterschrift: \_\_\_\_\_

**Aufnahme Minderjähriger:** Wir geben unsere Zustimmung als gesetzliche Vertreter zur Aufnahme in den Verein und haften diesem ggf. gegenüber für die Entrichtung des Mitgliedsbeitrages. Sofern diese Unterschrift nur von einer Person geleistet wird, bestätigt diese ausdrücklich, dass Alleinvertretungsbeziehung besteht.

Unterschriften: \_\_\_\_\_

Die Vereinssatzung kann auf der Homepage des Fördervereins eingesehen werden:

[www.fv-neuler.de](http://www.fv-neuler.de)



Die ausgefüllte und unterschriebene Beitrittsklärung bitte beim Förderverein Sport- und Schlierbachhalle Neuler e.V., 1. Vorsitzender Manfred Fischer, Hardtstraße 16, 73491 Neuler abgeben.  
Oder per E-Mail an [vorsitzender@fv-neuler.web.de](mailto:vorsitzender@fv-neuler.web.de)



**VR-Bank Ellwangen**  
«anders | besser | attraktiv!»

## SICH AUF WERTE BESINNEN!

Von Mensch zu Mensch für Sie aktiv!

Bei Ihrer VR-Bank Ellwangen wissen Sie woran Sie sind. Wir sind Ihr starker Partner: beständig - verlässlich - sicher.

Die Nähe zu Ihnen ermöglicht es uns, Ihnen optimale Lösungen zu bieten, die zu Ihnen und Ihrem Leben passen.

Und das alles auf die denkbar einfachste Art und Weise für Sie: aus einer Hand, an einem Ort, in Ihrer Bank.

**Sprechen Sie mit uns  
– wir sind gerne für Sie da.**

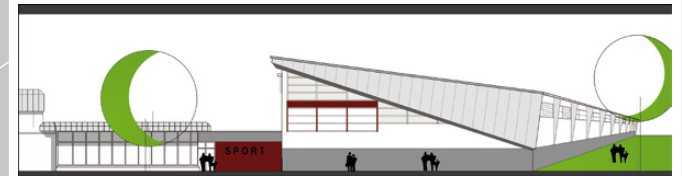
Jeder Mensch hat etwas, das ihn antreibt.

Wir machen den Weg frei.

VR-Bank Ellwangen eG | Telefon 07961 8800  
Telefax 07961 88055123 | [info@vrbank-ellwangen.de](mailto:info@vrbank-ellwangen.de)  
[www.vrbank-ellwangen.de](http://www.vrbank-ellwangen.de)

## Förderverein Sport- und Schlierbachhalle Neuler e.V.

### Künftige Zweifeld-Sporthalle



### Schlierbachhalle



## Warum Renovierung und Hallenneubau?

Die Sanierung der Schlierbachhalle ist notwendig geworden. Das Dach ist undicht, Isolierungen und Brandschutz sind nicht mehr heutiger Standard. Die Nachfrage nach Sportübungszeiten und Kulturveranstaltungen ist größer denn je. Deswegen ist die Trennung von Sportbetrieb und anderen Veranstaltungen notwendig geworden. Das Land Baden-Württemberg hat für eine neue Sporthalle Fördermittel zugesagt. Nach dem Bau dieser kann die Sanierung der Schlierbachhalle in Angriff genommen werden. Beide Projekte möchte der Förderverein durch Eigenleistungen und Spendensammlungen unterstützen.



**Unterstützen Sie die Arbeit  
des Fördervereins durch  
Ihre Mitgliedschaft.**



## Der Förderverein ...

... hat sich zum Ziel gesetzt, die Gemeinde bei den Halleninvestitionen zu unterstützen.

... hat den Zweck der Förderung des Sports und der Kultur durch ideelle und finanzielle Unterstützung von Neu-, An- und Umbaumaßnahmen und Renovierungen der Sport- und Schlierbachhalle in Neuler.

... stärkt die Zusammenarbeit unter den Vereinen.

## Wem nützt das neue Hallenkonzept?

- ⇒ Eigentlich jedem Bürger unserer Gemeinde. Angefangen von den Kindern in der Schule, über den Vereinssport bis hin zu allen Veranstaltungen in unserer Gemeinde, seien diese festlicher oder kultureller Art.
- ⇒ Mit der neuen Hallenkonzeption können Sport und kulturelle Veranstaltungen parallel stattfinden.
- ⇒ Gesang- und Musikvereine bekommen angemessene Vorbereitungs- und Aufbauzeiten für ihre Konzerte.
- ⇒ Der Sport wird durch andere Nutzungen nicht eingeschränkt.
- ⇒ Die beiden Hallen sind für ihre speziellen Aufgaben gut ausgestattet.



**Der Neubau der Sporthalle und die Sanierung der Schlierbachhalle werden von Mitgliedern des Handels- und Gewerbevereins Neuler unterstützt.**



## Beitrittserklärung

(Bitte pro Person ein Formular verwenden | Zutreffendes ankreuzen | Leerfelder ausfüllen | Unterschrift nicht vergessen)

Ich möchte Mitglied des Fördervereins Sport- und Schlierbachhalle Neuler e.V. werden.

Vorname: \_\_\_\_\_

Nachname: \_\_\_\_\_

geboren am: \_\_\_\_\_

Straße: \_\_\_\_\_

PLZ, Ort: \_\_\_\_\_

Telefon: \_\_\_\_\_ Mobil: \_\_\_\_\_

E-Mail: \_\_\_\_\_

Unterschrift: \_\_\_\_\_

**Jahresbeitrag: 20,00 Euro**

Auch im Jahr des Vereinsbeitritts.

- Fördermitgliedschaft mit Arbeitseinsatz
- Fördermitgliedschaft ohne Arbeitseinsatz  
(Zutreffendes bitte ankreuzen)

Die Ziele des Fördervereins Sport- und Schlierbachhalle Neuler e.V. können Sie auch mit einer Geldspende unterstützen.

Sie erhalten für Ihre Spende eine Bescheinigung, die Sie mit ihrer Einkommensteuererklärung beim Finanzamt einreichen können.

Bankverbindung des Fördervereins Sport- und Schlierbachhalle Neuler e.V.:

**VR Bank Ellwangen e.G.**

**IBAN: DE45 6149 1010 0255 5250 01**

**BIC: GENODE31ELL**